

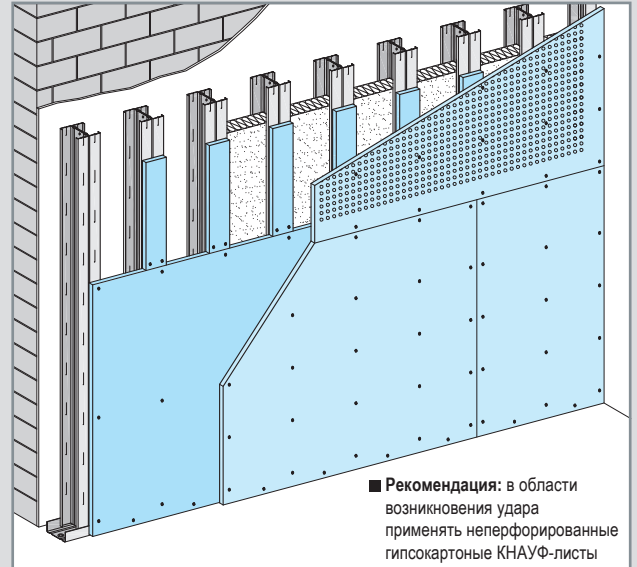
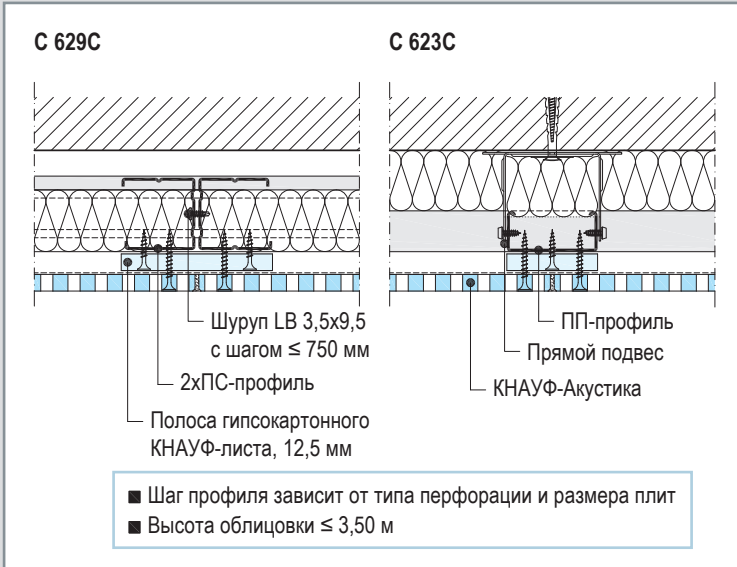
С 62 Облицовка стен плитами КНАУФ-Акустика

С 623С – Облицовка на металлическом каркасе
из потолочного ПП-профиля

С 629С – Облицовка на металлическом каркасе
из спаренного ПС-профиля

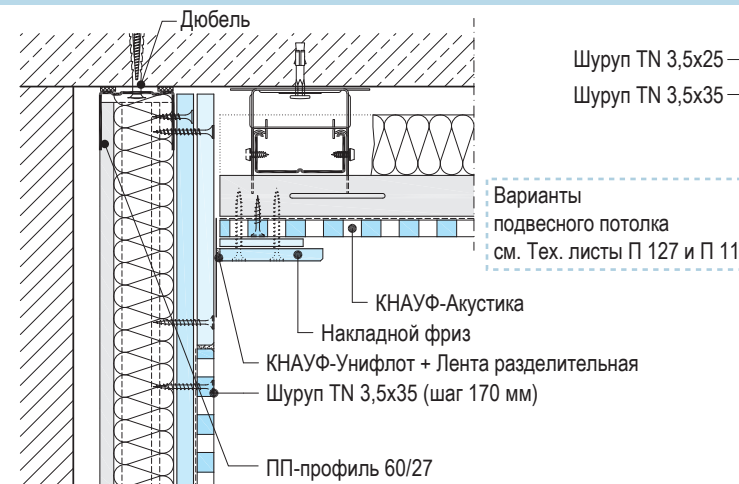
С 623С / С 629С Облицовка стен плитами КНАУФ-Акустика

Каркас из ПП 60/27, крепление к базовой стене / Спаренный каркас из ПС-профиля, свободностоящий

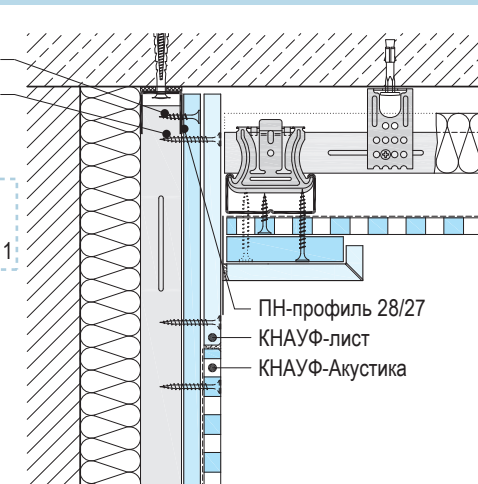


Узлы М 1:5

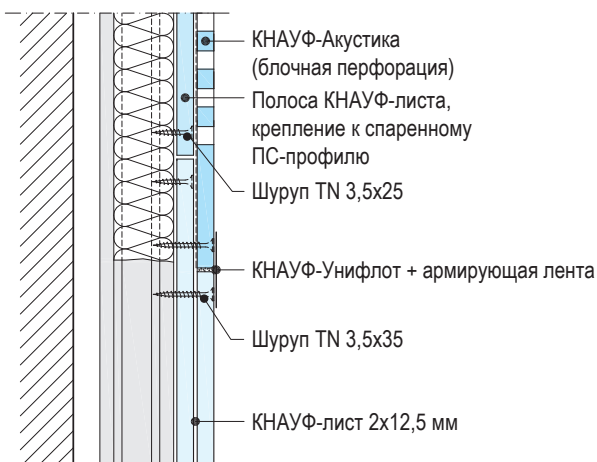
С 629С Присоединение к потолку



С 623С Присоединение к потолку



С 629С Формирование стыка при блочной перфорации



С 623С Формирование стыка при сплошной перфорации



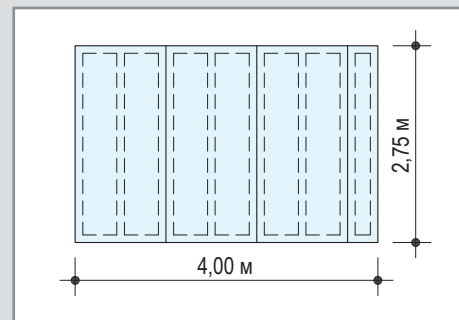
С 62 Облицовка стен плитами КНАУФ-Акустика

Расход материалов

Расход материалов дан на 1 м² облицовки

без учета проемов и потерь на раскрой

- Расход материалов приведен из расчета перегородки размерами
H = 2,75 м; L = 4,00 м; S = 11,00 м²



Наименование материалов, входящих в комплект	Ед.изм.	Расход на 1 м ² Толщина облицовки в мм	
		С 623С 2х 12,5	С 629С 2х 12,5
Каркас			
КНАУФ-профиль ПН 28/27	м	0,7	–
КНАУФ-профиль ПП 60/27	м	3,5	–
Подвес прямой для ПП 60/27, 120 мм	шт.	1,3	–
Лента уплотнительная 70/3,2, 75 мм	м	0,1	–
Шуруп LN 3,5x9 (для соединения подвеса и ПП-профиля)	шт.	2,6	–
КНАУФ-профиль направляющий ПН 50/40	м	–	0,7
КНАУФ-профиль стоечный ПС 50/50	м	–	6,5
Шуруп LB 3,5x9,5 (для скрепления ПС-профилей)	шт.	–	5,5
Герметик (туба 550 мл)	шт.	0,2	0,3
или Лента уплотнительная 50/3,2	м	0,7	1,2
Дюбель анкерный К 6/35	шт.	0,9	1,6
- для крепления КНАУФ-профиля - для крепления прямого подвеса		1,3	–
Изоляционный материал, толщиной 40 мм	м ²	по потребности	по потребности
Обшивка			
КНАУФ-лист 2х 12,5 мм	м ²	по потребности	по потребности
КНАУФ-Акустика 12,5 мм	м ²	по потребности	по потребности
Полоса из КНАУФ-листа	м ²	по потребности	по потребности
Крепление КНАУФ-листа	шт.	по потребности	по потребности
Шуруп TN 3,5 x 25, шаг 750 мм – 1-ый слой Шуруп TN 3,5 x 35, шаг 250 мм – 2-ой слой		по потребности	по потребности
Крепление плит КНАУФ-Акустика (кромка 4 ПК)	шт.	по потребности	по потребности
Шуруп TN 3,5 x 35, шаг 170 мм		по потребности	по потребности
Шпаклевание			
КНАУФ-Унифлот	кг	0,35	0,35
Лента армирующая	м	по потребности	по потребности
Лента разделительная, ширина 65 мм	м	по потребности	по потребности
ПУ 31/31	м	по потребности	по потребности

КНАУФ-Акустика

Плиты КНАУФ-Акустика применяются в качестве звукопоглощающей облицовки в конструкциях облицовки стен с целью улучшения акустических характеристик помещения, а также в конструкциях подвесных потолков.

Плиты представляют собой перфорированные гипскартонные листы с обрезанными кромками различной

формы и наклеенным на тыльную сторону звукопоглощающим слоем нетканого полотна белого или черного цвета в зависимости от требуемого дизайна.

Плиты КНАУФ-Акустика выпускаются по ТУ-5767-007-01250242-2011 на ООО «КНАУФ Гипс Новомосковск».

Плиты различают по типам перфорации на: круглую

8/18КР и квадратную 12/25 КВ перфорации.

В зависимости от дизайна перфорации плиты подразделяются на сплошные и блочные (сгруппированные блоками). Подробнее см. информационный лист К 721 и технический лист П 127.

Конструкция

Облицовки стен с применением плит КНАУФ-Акустика предназначены для внутренней отделки помещений с целью улучшения акустических свойств помещения, а также создания архитектурно-художественного образа интерьера.

Не являются конструктивными (несущими) элементами

здания. Применяются в помещениях с сухим и нормальным влажностными режимами в соответствии со СНиП 23-02.

■ Система **С 623С** – основа каркаса – потолочный профиль ПП 60/27, выполняющий роль стоечного профиля, направляющий профиль ПН 28/27 и прямой подвес.

■ Система **С 629С** – основа каркаса – спаренные стоечные профили 2 x ПС 50/50 и направляющий профиль ПН 50/40.

Деформационные швы следует устраивать при длине облицовки свыше 15 метров, а также в местах деформационных швов зданий.

Монтаж

Монтаж облицовки системы КНАУФ должен начинаться в период отделочных работ (в зимнее время при подключенном отоплении), до устройства чистых полов, когда все «мокрые» процессы закончены и выполнены разводки электротехнических и сантехнических систем, в условиях сухого и нормального влажностного режима согласно СНиП 23-02-2003 «Тепловая защита зданий». При этом температура в помещении не должна быть ниже 10 °С.

В соответствии с проектом необходимо выполнить разметку облицовки на полу и перенести разметку на потолок и базовую стену. В соответствии с разметкой устанавливаются и закрепляются направляющие профили к полу и потолку с шагом не более 1000 мм, но не менее трех креплений на один профиль. На профили, примыкающие к полу, и потолку, и базовым стенам, наклеивается уплотнительная лента или наносится герметик.

Высота стоечных профилей в помещении должна быть меньше высоты помещения на 10 мм в обычных условиях и на 20 мм в условиях сейсмике.

С 623С

В соответствии с разметкой закрепить на базовую стену при помощи дюбелей прямые подвесы с шагом не более 1500 мм. С целью ослабления звуковых мостиков между подвесами и базовой стеной прокладывается уплотнительная лента. Потолочные профили ПП 60/27, выполняющие роль стоечного профиля, устанавливаются в направляющие ПН 28/27 с шагом, соответствующим типу перфорации и размерам плиты, и закрепляются в подвесах самонарезающими винтами LN 9. На один потолочный профиль должно приходиться не менее 3-х прямых подвесов. Выступающие части подвесов после крепления отгибаются или обрезаются.

С 629С

В соответствии с разметкой на требуемом расстоянии от стены производится монтаж свободностоящего каркаса, не закрепленного к базовой стене.

Спаренные стоечные профили 2x ПС 50/50 устанавливаются в направляющие ПН 50/40 с шагом, соответствующим типу перфорации и размерам плиты, и скрепляются с помощью просекателя методом «просечки с отгибом». Стойка каркаса образуется двумя стоечными профилями ПС 50, спаренными между собой стенками и скрепленными при помощи шурупов LB с шагом не более 750 мм. При необходимости утепления наружных стен внутри помещения в пространство между профилями каркаса укладывается теплоизоляционный материал. При этом в каждом конкретном случае должен быть выполнен теплотехнический расчет в соответствии со СНиП 23-02-2003 «Тепловая защита зданий».

Обшивка

Облицовка выполняется после окончательной установки каркаса.

Предварительно выполняется облицовка нижней части конструкции стены, предпочтительно гипскартонными КНАУФ-листами, поскольку велика вероятность возникновения удара. Листы располагаются поперек стоечных профилей каркаса. Укладка листов производится в два слоя (см. чертежи). Торцевые (горизонтальные) стыки листов первого слоя должны быть смещены относительно

но стыков листов второго слоя не менее чем на 400 мм. Вертикальные стыки первого и второго слоев облицовки должны быть смещены на шаг стоек.

Перед установкой плит КНАУФ-Акустика на полки стоечных профилей каркаса крепятся полосы (накладки) из КНАУФ-листов толщиной 12,5 мм шурупами TN 3,5x25 мм с шагом 750 мм. Ширина накладок равна ширине полки профиля, т.е. соответственно 100 (С629С) и 60 (С623С) мм.

Монтаж второго слоя из перфорированных плит КНАУФ-Акустика выполняется на закрепленные полосы из КНАУФ-листов при помощи шурупов TN 3,5x35 мм с шагом 170 мм (см. чертежи).

Монтаж производится поочередно, вначале первый слой обшивки из гипскартонных КНАУФ-листов и накладок под плиты КНАУФ-Акустика, потом второй слой обшивки из гипскартонных КНАУФ-листов и плит КНАУФ-Акустика (см. чертежи).

Шпаклевание

Обработка швов начинается когда в помещении установлен стабильный температурно-влажностный режим. Температура в помещении не должна быть ниже +10 °С и должна сохраняться стабильной в течение двух дней после обработки. Резкий нагрев и охлаждение помещения, сквозняки во время и после обработки швов недопустимы.

Стыки КНАУФ-листов

Стыки гипскартонных листов со всеми типами продольных кромок шпаклюются с помощью армирующей ленты и шпаклевочной смеси КНАУФ-Фуген или КНАУФ-Унифлот. Стыки гипскартонных листов, образованные обрезанными продольными или торцевыми (не оклеенными картоном) кромками, также шпаклюются с помощью армирующей ленты и шпаклевочной смеси КНАУФ-Фуген или КНАУФ-Унифлот. Для этого необходимо перед монтажом гипскартонных листов с обрезанной кромки с помощью кромочного рубанка снять фаску под углом 22,5° на 2/3 толщины листа. При двухслойной обшивке каркаса стыки

листов первого слоя шпаклюются без армирующей ленты. После шпаклевания стыков и мест крепления винтов поверхность необходимо обработать с помощью ручного шпательного приспособления и удалить пыль.

Стыки плит КНАУФ-Акустика

При облицовке стен шпаклевание стыков плит КНАУФ-Акустика для блочной перфорации производится с применением армирующей ленты и шпаклевочной смеси КНАУФ-Унифлот, при сплошной перфорации шпаклевание стыков производится без армирующей ленты.

Подробное описание по заделке стыков плит КНАУФ-Акустика см. «Инструкции по монтажу плит КНАУФ-Акустика» для кромок 4ПК, 4ФК, 2ФК/2ПК.

Шпаклевание стыков плит КНАУФ-Акустика 4ПК выполняется методом шприцевания шпаклевочной смесью КНАУФ-Унифлот. Для этого применяется пластиковая туба, заполненная шпаклевочной смесью КНАУФ-Унифлот, приготовленной непосредственно перед работой. Выдавливание шпаклевки из тубы осуществляется с помощью выдавли-

вающего пистолета для мастик или герметика. Наконечник пластиковой тубы обрезается под ширину шва.

Шов плотно заполняется шпаклевочной смесью. Необходимо избегать попадания шпаклевочной смеси в отверстия плит. Для удобства крайние ряды перфораций можно заклеймить легко отклеивающейся малярной лентой. Головки шурупов также аккуратно шпаклюются. Для удобства можно использовать трафареты. В начале высыхания и до твердения излишки шпаклевочной смеси КНАУФ-Унифлот аккуратно удаляются при помощи шпателя. Необходимо при этом избегать повреждения увлажненного картона. Образовавшийся стык должен быть в одной плоскости с лицевой поверхностью плит.

После выполняется финишное шпаклевание стыка при помощи шпаклевочной смеси КНАУФ Мульти-финиш паста или КНАУФ Ротбанд-Паста. После высыхания зашпаклеванные места аккуратно шлифуются, чтобы не повредить картон.

Финишная отделка поверхности

Перед финишной отделкой поверхность плит должна быть очищена от пыли и других загрязнений и огрунтована, например, грунтовкой КНАУФ-Тифенгрунд. Поверхность плит рекомендуется окрашивать вододисперсионными красками. Не допускается нанесение известковых красок и красок на жидком стекле.

Плиты КНАУФ-Акустика с покрытием водозумulsionными красками или специальными огнезащитными составами

могут улучшать группу воспламеняемости с В2 до В1 и по требованиям Федерального закона №123 «Технический регламент о требованиях пожарной безопасности» могут быть отнесены к классу пожарной опасности материала КМ1. Примером такого огнезащитного состава служит средство «СЕНЕЖ ОГНЕБИО», выпускаемое ООО «Сенеж препараты» по ТУ 2389-002-18796270-2003. По результатам эксперимента, проведенного в лаборатории

НПО «ПОЖЦЕНТР», при нанесении состава «СЕНЕЖ ОГНЕБИО» на плиты КНАУФ-Акустика с расходом 200 г/м² (нанесение валиком в два слоя) достигается группа воспламеняемости В1 (по ГОСТ 30402) – трудновоспламеняемые (воспламенение при 35 кВт/м²). При этом в каждом конкретном случае необходимо проведение сертификационных испытаний на подтверждение пожарно-технических характеристик.

+7 (495) 504-0821

info@knauf.ru

www.knauf.ru

КНАУФ оставляет за собой право вносить изменения, не затрагивающие основные характеристики материалов и конструкций. Все технические характеристики обеспечиваются при использовании рекомендуемых фирмой КНАУФ материалов. Все указания по расходу, количеству и применению материалов являются расчетными и в случаях, отличающихся от указанных, должны уточняться. За дополнительной консультацией следует обращаться в технические службы КНАУФ.

Сбытовые организации КНАУФ в России и СНГ

МОСКОВСКАЯ СЫБТОВАЯ ДИРЕКЦИЯ (Г. КРАСНОГОРСК)	СЕВЕРО-ЗАПАДНАЯ СЫБТОВАЯ ДИРЕКЦИЯ (Г. САНКТ-ПЕТЕРБУРГ)	ЮГО-ЗАПАДНАЯ СЫБТОВАЯ ДИРЕКЦИЯ (Г. НОВОМОСКОВСК)	ЮЖНАЯ СЫБТОВАЯ ДИРЕКЦИЯ (Г. КРАСНОДАР)	УРАЛЬСКАЯ СЫБТОВАЯ ДИРЕКЦИЯ (Г. ЧЕЛЯБИНСК)	ВОСТОЧНАЯ СЫБТОВАЯ ДИРЕКЦИЯ (Г. ИРКУТСК)	НОВОСИБИРСКОЕ ОТДЕЛЕНИЕ ВОСТОЧНОЙ СЫБТОВОЙ ДИРЕКЦИИ (Г. НОВОСИБИРСК)	ХАБАРОВСКОЕ ОТДЕЛЕНИЕ ВОСТОЧНОЙ СЫБТОВОЙ ДИРЕКЦИИ (Г. ХАБАРОВСК)
+7 (495) 937-8958	+7 (812) 718-8194	+7 (48762) 29-291	+7 (861) 267-8030	+7 (351) 771-0209	+7 (3952) 290-032	+7 (383) 355-4436	+7 (4212) 318-833